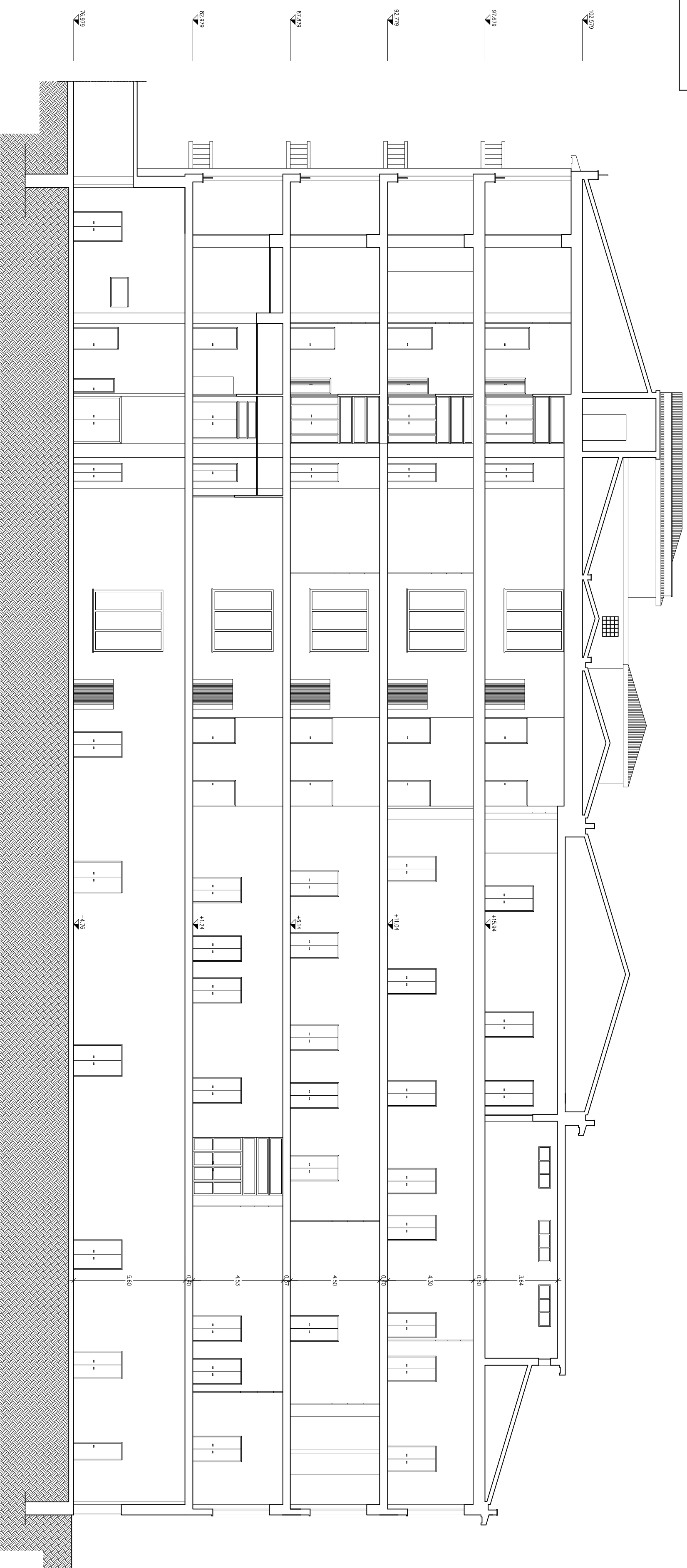
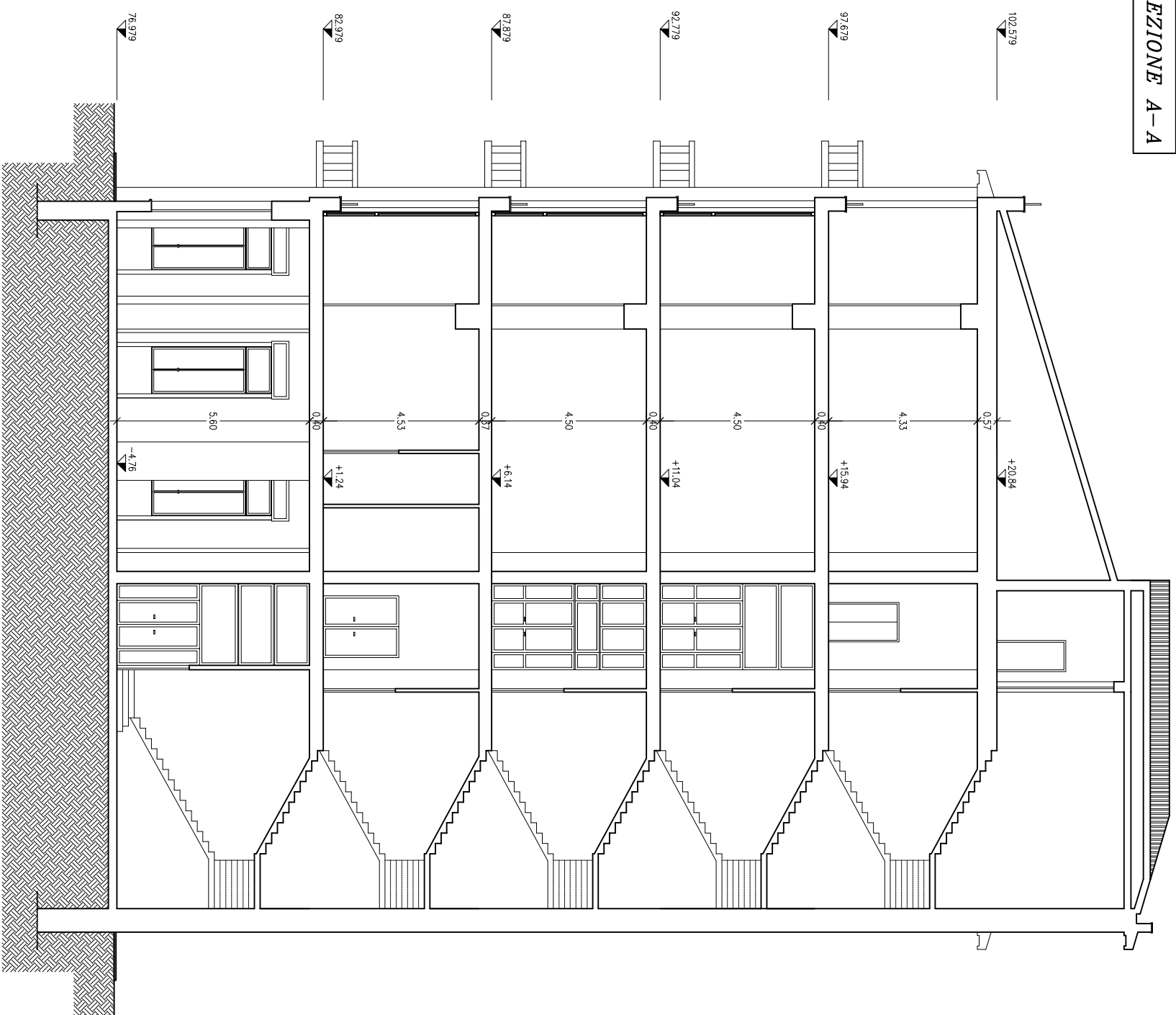


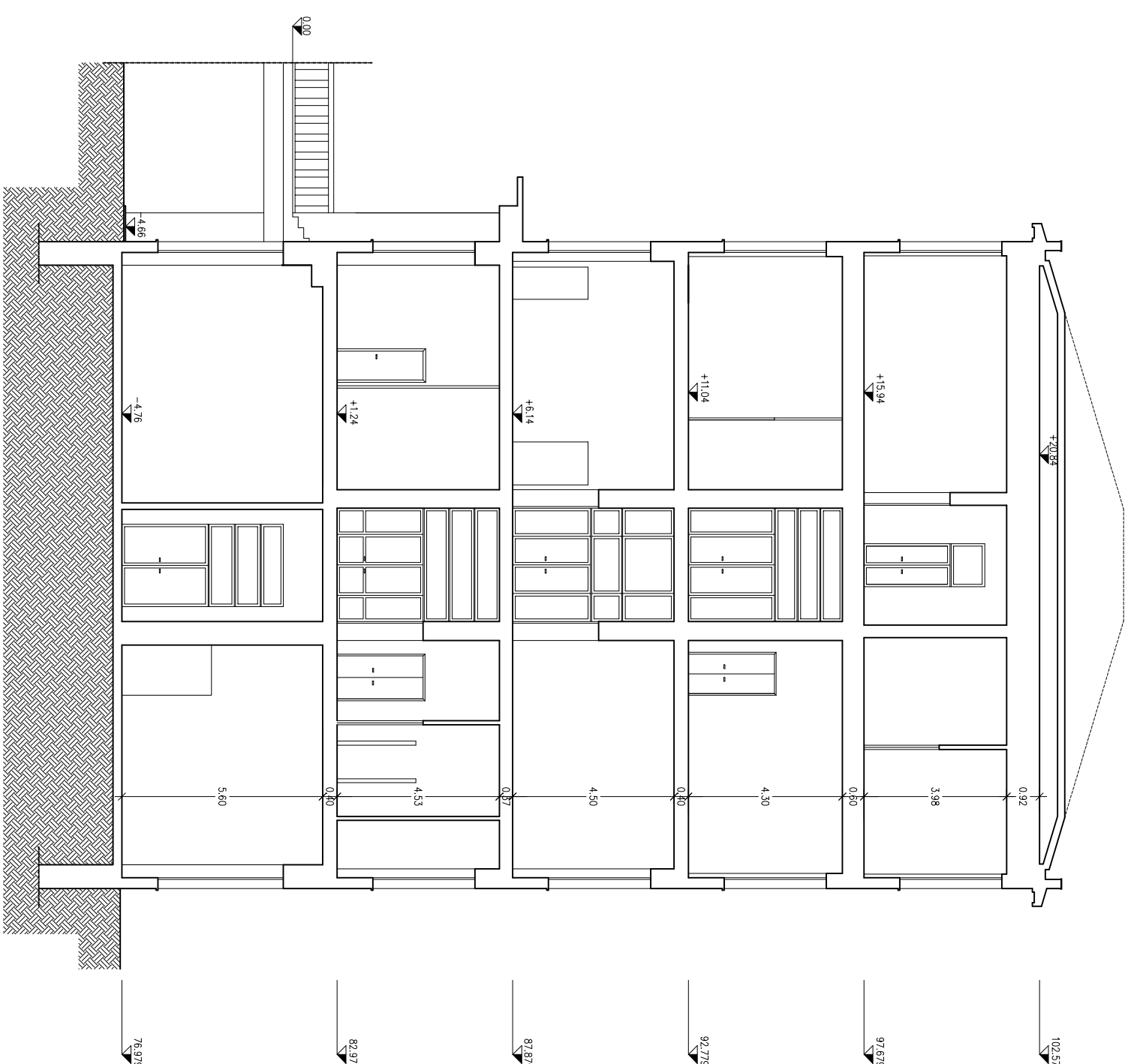
SEZIONE C-C



SEZIONE A-A



SEZIONE B-B



**FONDAZIONE
IRCCS POLICLINICO "SAN MATTEO"**

Istituto di Ricovero e Cura a Carattere Scientifico
di Diritto pubblico (D.M. 28/4/2006)
V.le Golgi, 19 27100 PAVIA

S.C. TECNICO-PATRIMONIALE

UBICAZIONE	27- Forlani		DATA	08/11/2001
LAVORO	6		SCALA	1:100
	REV.	DATA		
	1	20/11/2008		
DISEGNO	Sezioni		FILE	27sealing

<p>PROGETTO</p> <p>STRUTTURA TECNICO-PATRIMONIALE</p>	<p>Il Responsabile del Procedimento</p>
<p>Il Progettista</p>	<p>La Proprietà</p>
<p>Collaboratori:</p> <p>Edile:</p> <p>Elettrotecnicista:</p> <p>Mecanicista:</p>	<p>Impresa Esecutrice:</p>